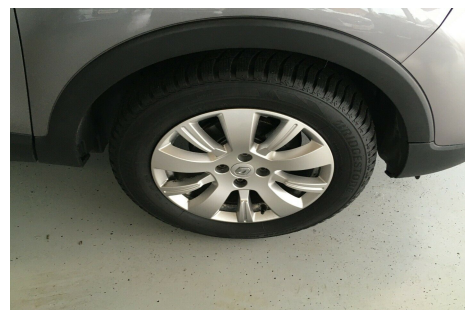


## Renault Captur · 0,9 · TCe 90 Expression



**Pris: 119.900,-**

Type:	Personvogn
Modelår:	2016
1. indreg:	12/2015
Kilometer:	49.000 km.
Brændstof:	Benzin
Farve:	Koksmetal
Antal døre:	5



fast anhængertræk til 1200/590kg · navigation · bluetooth · fj.betjent c.låse · el-ruder · el-spejle · sædevarme · tågelygter · LED-lys · usb/aux/12v-udtag · fartpilot · multifunktionsrat i læder · kopholder · ikke ryger · infocenter · udv.temp.måler · ASR · servo · pass.airbags ON/OFF · stof-indtræk · just.bart førersdæ + rat · split bagsæde · 5-nakkestøtter · isofix beslag på h.forsæde + bagsæde · dobbelt bagagerumsbund · indfarvede kofangere · hvide blink · servicebog - ny serviceret · reg.første gang d.21/12-2015 · meget pæn & velholdt · prisen er inklusive leveringsomkostninger / nummerplader · attraktiv finansiering tilbydes - kontakt salgsafdelingen - eller klik AL-Finans' låneberegner og bliv forhåndsgodkendt til denne bil..... · [www.THØGERSENBILER.dk](http://www.THØGERSENBILER.dk)

Motor	Ydelse	Transmission	Mål	Økonomi
Volume: 0,9	Effekt: 90 HK.	Forhjulstræk	Længde: 412 cm.	Tank: 45 l.
Cylinder: 3	Moment: 135	Gear: Manuel gear	Bredde: 178 cm.	Km/l: 19,6 l.
Antal ventiler: 12	Topfart: 171 km/t.		Højde: 157 cm	Ejerafgift:
	0-100 km/t.: 12,90 sek.		Vægt: 1.076 kg.	DKK 1.280
				Produktionsår:
				-

## Finanseringstilbud

Thøgersen Biler I/S tilbyder at finansiere denne Renault Captur i samarbejde med **AL Finans Lån**. Vil du benytte dette tilbud skal du blot nævne det for forhandleren.

Bilens pris: kr. 119.900. Lånetype: Variabel rente. Løbetid: 96 måneder.

Udbetaling	Lånebeløb	Samlede omk.	Samlet beløb	Debitorrente	ÅOP	Ydelse/pr.mdr.
kr. 47.960 (40%)	kr. 71.940	kr. 17.683	kr. 89.623	2,22%	44,41%	kr. 7.469
kr. 35.970 (30%)	kr. 83.930	kr. 17.946	kr. 101.876	2,22%	38,13%	kr. 8.490
kr. 24.100 (20%)	kr. 95.800	kr. 18.309	kr. 114.109	2,22%	33,77%	kr. 9.510
kr. 47.960 (40%)	kr. 71.940	kr. 19.260	kr. 91.200	2,22%	24,67%	kr. 3.801
kr. 35.970 (30%)	kr. 83.930	kr. 19.658	kr. 103.588	2,22%	21,51%	kr. 4.317
kr. 24.100 (20%)	kr. 95.800	kr. 20.156	kr. 115.956	2,22%	19,27%	kr. 4.832
kr. 47.960 (40%)	kr. 71.940	kr. 20.845	kr. 92.785	2,22%	17,83%	kr. 2.578
kr. 35.970 (30%)	kr. 83.930	kr. 21.379	kr. 105.309	2,22%	15,69%	kr. 2.926
kr. 24.100 (20%)	kr. 95.800	kr. 22.012	kr. 117.812	2,22%	14,15%	kr. 3.273
kr. 47.960 (40%)	kr. 71.940	kr. 22.437	kr. 94.377	2,22%	14,37%	kr. 1.967
kr. 35.970 (30%)	kr. 83.930	kr. 23.109	kr. 107.039	2,22%	12,71%	kr. 2.230
kr. 24.100 (20%)	kr. 95.800	kr. 23.877	kr. 119.677	2,22%	11,53%	kr. 2.494
kr. 47.960 (40%)	kr. 71.940	kr. 24.037	kr. 95.977	2,22%	12,27%	kr. 1.600
kr. 35.970 (30%)	kr. 83.930	kr. 24.846	kr. 108.776	2,22%	10,91%	kr. 1.813
kr. 47.960 (40%)	kr. 71.940	kr. 25.642	kr. 97.582	2,22%	10,86%	kr. 1.356
kr. 24.100 (20%)	kr. 95.800	kr. 25.753	kr. 121.553	2,22%	9,94%	kr. 2.026
kr. 35.970 (30%)	kr. 83.930	kr. 26.586	kr. 110.516	2,22%	9,71%	kr. 1.536
kr. 47.960 (40%)	kr. 71.940	kr. 27.258	kr. 99.198	2,22%	9,85%	kr. 1.181
kr. 24.100 (20%)	kr. 95.800	kr. 27.633	kr. 123.433	2,22%	8,87%	kr. 1.715
kr. 35.970 (30%)	kr. 83.930	kr. 28.342	kr. 112.272	2,22%	8,83%	kr. 1.337
kr. 47.960 (40%)	kr. 71.940	kr. 28.872	kr. 100.812	2,22%	9,09%	kr. 1.051
kr. 24.100 (20%)	kr. 95.800	kr. 29.522	kr. 125.322	2,22%	8,10%	kr. 1.493
kr. 35.970 (30%)	kr. 83.930	kr. 30.105	kr. 114.035	2,22%	8,17%	kr. 1.188
kr. 24.100 (20%)	kr. 95.800	kr. 31.425	kr. 127.225	2,22%	7,51%	kr. 1.326

\*Forbehold for indtastnings og beregningsfejl.