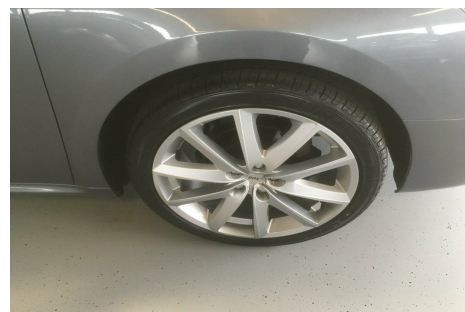


Peugeot 508 · 1,6 · HDi 112 Active SW



Pris: 109.900,-

Type:	Personvogn
Modelår:	2011
1. indreg:	07/2011
Kilometer:	100.000 km.
Brændstof:	Diesel
Farve:	Gråmetal
Antal døre:	5



prisen er inklusiv leveringsomkostninger · 1-ejers privatvogn · servicebog · km-garanti · leveres nysynet · fuldaut.klima · regnsensor · fj.betjent c.låse · 19" alufælg · komplette vinterhjul medfølger · parkeringssensor bag · mørktonede ruder i bag · panoramaglastag · 4 x el-ruder · el-spejle · el-sammenklapelige sidespejle · sædevarme · tågelygter · armlæn for + bag · infocenter · udv.temp.måler · ESP · ABS · airbags · startspærre · servo · ikke ryger · kopholder · aux/usb/12-v-udtag · stof-indtræk · just.bart førersæde + rat · læderrat + gearknop · pass.airbags ON/OFF · læsespot · split bagsæde · 5-nakkestøtter · isofix-beslag · bagagerumsdækken · indfarvede kofangere · hvide blink · chrom alurails + rudelister · absolut pæn & velholdt · 20.8km pr./l. · diesel partikel filter · attraktiv finansiering tilbydes - kontakt salgsafdelingen · www.THØGERSENBILER.dk

Motor	Ydelse	Transmission	Mål	Økonomi
Volume: 1,6	Effekt: 112 HK.	Forhjulstræk	Længde: 481 cm.	Tank: 72 l.
Cylinder: 4	Moment: 240	Gear: Manuel gear	Bredde: 185 cm.	Km/l: 20,8 l.
Antal ventiler: 8	Topfart: 188 ktm/t.		Højde: 148 cm	Ejeravgift: DKK 1.920
	0-100 km/t.: 11,60 sek.		Vægt: 1.578 kg.	Produktionsår: -

Finanseringstilbud

Thøgersen Biler I/S tilbyder at finansiere denne Peugeot 508 i samarbejde med **AL Finans Lån**. Vil du benytte dette tilbud skal du blot nævne det for forhandleren.

Bilens pris: kr. 109.900. Lånetype: Variabel rente. Løbetid: 60 måneder.

Udbetaling	Lånebeløb	Samlede omk.	Samlet beløb	Debitorrente	ÅOP	Ydelse/pr.mdr.
kr. 43.960 (40%)	kr. 65.940	kr. 32.038	kr. 97.978	4,91%	16,39%	kr. 1.586
kr. 32.970 (30%)	kr. 76.930	kr. 32.138	kr. 109.068	4,91%	14,84%	kr. 1.795
kr. 22.090 (20%)	kr. 87.810	kr. 32.338	kr. 120.148	4,91%	13,72%	kr. 2.003