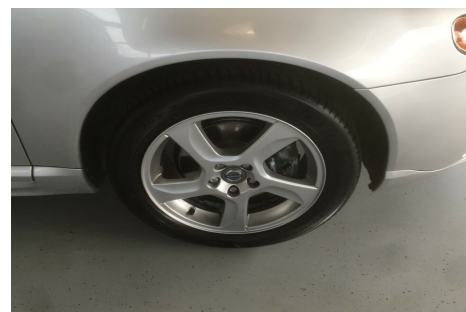


Volvo V70 · 1,6 · T4 180 Summum aut.**Pris: 199.900,-**

Type:	Personvogn
Modelår:	2011
1. indreg:	03/2011
Kilometer:	122.000 km.
Brændstof:	Benzin
Farve:	Sølvmetal
Antal døre:	5



prisen er inklusive leveringsomkostninger · Summum model · aut.gear · adaptiv fartpilot · BLIS · lane assist · originalt el-soltag · læderindtræk · el-justbare forsæder med memory/varme · bluetooth · læderrat · chrom exteriør lister · 17" alufælge · komplette vinterhjul medfølger · nøglefri betjening · parkeringssensor bag · 4 x el-ruder · el-spejle · sammenklaplige · xenonlys · tågelygter · lyktespul · aux/usb/12v-udtag · sædevarme i bagsæderne · regnsensor · DSTC · ABS · airbags · servo · startspærre · fj.betjent c.låse · tagrails · bagagerumsdækken · isofix-beslag · indfarvede kofangere · armlæn for + bag · kopholder · ikke ryger · læderrat · Premium Sound System · sikkerhedsnet · bagagerumsbakke · absolut i fin stand · attraktiv finansiering tilbydes - kontakt salgsafdelingen - eller klik AL-Finans' låneberegner og bliv forhåndsgodkendt til denne bil..... · www.THØGERSENBILER.dk

Motor	Ydelse	Transmission	Mål	Økonomi
Volume: 1,6	Effekt: 180 HK.	Forhjulstræk	Længde: 482 cm.	Tank: 70 l.
Cylinder: 4	Moment: 240	Gear: Automatgear	Bredde: 186 cm.	Km/l: 13 l.
Antal ventiler: 16	Topfart: 215 ktm/t.		Højde: 154 cm	Ejeravgift: DKK 4.360
	0-100 km/t.: 9,90 sek.		Vægt: 1.533 kg.	Produktionsår: -

Finanseringstilbud

Thøgersen Biler I/S tilbyder at finansiere denne Volvo V70 i samarbejde med **AL Finans Lån**. Vil du benytte dette tilbud skal du blot nævne det for forhandleren.

Bilens pris: kr. 199.900. Lånetype: Variabel rente. Løbetid: 36 måneder.

Udbetaling	Lånebeløb	Samlede omk.	Samlet beløb	Debitorrente	ÅOP	Ydelse/pr.mdr.
kr. 79.960 (40%)	kr. 119.940	kr. 21.243	kr. 141.183	4,91%	31,11%	kr. 11.766
kr. 59.970 (30%)	kr. 139.930	kr. 22.145	kr. 162.075	4,91%	27,58%	kr. 13.507
kr. 40.180 (20%)	kr. 159.720	kr. 23.542	kr. 183.262	4,91%	25,57%	kr. 15.272
kr. 79.960 (40%)	kr. 119.940	kr. 25.209	kr. 145.149	4,91%	19,25%	kr. 6.048
kr. 59.970 (30%)	kr. 139.930	kr. 26.610	kr. 166.540	4,91%	17,39%	kr. 6.940
kr. 40.180 (20%)	kr. 159.720	kr. 28.513	kr. 188.233	4,91%	16,31%	kr. 7.844
kr. 79.960 (40%)	kr. 119.940	kr. 29.226	kr. 149.166	4,91%	15,01%	kr. 4.144
kr. 59.970 (30%)	kr. 139.930	kr. 31.137	kr. 171.067	4,91%	13,71%	kr. 4.752
kr. 40.180 (20%)	kr. 159.720	kr. 33.555	kr. 193.275	4,91%	12,95%	kr. 5.369

*Forbehold for indtastnings og beregningsfejl.