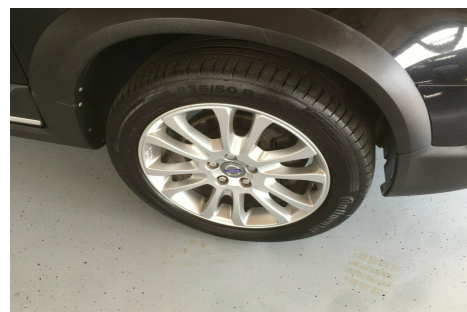


Volvo XC70 · 2,4 · D5 185 aut. AWD**Pris: 169.900,-**

Type:	Personvogn
Modelår:	2008
1. indreg:	03/2008
Kilometer:	213.000 km.
Brændstof:	Diesel
Farve:	Sortmetal
Antal døre:	5



prisen er inklusive leveringsomkostninger · fuldaut.klima · 4-hjulstræk - awd · sort læder indtræk · parkeringssensor · regnsensor · fartpilot · aftageligt anhængertræk til 2100/750kg · 18" alufælge · komplette vinterhjul medfølger · integreret børnesæder i bag med isofix-beslag · pass.airbags ON/OFF · Volvo Polestar optimeret til 205hk · fj.betjent c.låse · el-bagklap · 4 x el-ruder · el-spejle · el-sammenklaplige sidespejle · sædevarme · tågelygter · xenonlys · lyktespul · tagrails · mørktonede ruder i bag · alu interiør lister · el-parkeringsbremse · parkeringsvarmer · armlæn for + bag · just.bart førersæde + rat · infocenter · udv.temp.måler · læderrat + gearknop · diesel partikel filter · aux/12v-udtag · bluetooth · split bagsæde · 5-nakkestøtter · sikkerhedsgitter i loftet · DSTC · ABS · airbags · startspærre · servo · hvide blink i spejlene · læsespot · service overholdt · tandrem skiftet v/km179883 · meget stærk og sikker bil - optimal til campingvogn · hestetrailer m.m. · www.THØGERSENBILER.dk

Motor	Ydelse	Transmission	Mål	Økonomi
Volume: 2,4	Effekt: 185 HK.	4-hjulstræk	Længde: 484 cm.	Tank: 70 l.
Cylinder: 5	Moment: 400	Gear: Automatgear	Bredde: 189 cm.	Km/l: 12 l.
Antal ventiler: 20	Topfart: 205 ktm/t.		Højde: 160 cm	Ejeravgift: DKK 5.300
	0-100 km/t.: 9,90 sek.		Vægt: 1.721 kg.	Produktionsår: -

Finanseringstilbud

Thøgersen Biler I/S tilbyder at finansiere denne Volvo XC70 i samarbejde med **AL Finans Lån**. Vil du benytte dette tilbud skal du blot nævne det for forhandleren.

Bilens pris: kr. 169.900. Lånetype: Variabel rente. Løbetid: 24 måneder.

Udbetaling	Lånebeløb	Samlede omk.	Samlet beløb	Debitorrente	ÅOP	Ydelse/pr.mdr.
kr. 67.960 (40%)	kr. 101.940	kr. 25.385	kr. 127.325	4,91%	22,16%	kr. 5.231
kr. 50.970 (30%)	kr. 118.930	kr. 25.685	kr. 144.615	4,91%	19,90%	kr. 5.989
kr. 34.150 (20%)	kr. 135.750	kr. 25.885	kr. 161.635	4,91%	18,17%	kr. 6.735