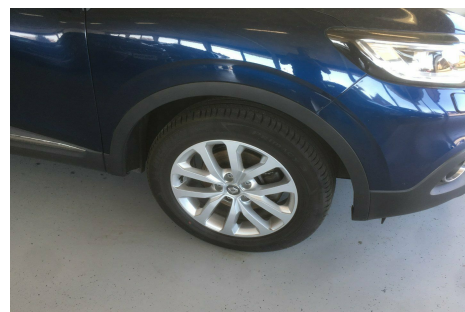


Renault Kadjar · 1,5 · dCi 110 Zen Van



Pris: 133.000,- inkl. moms

| | |
|-------------|----------------|
| Type: | Varevogn -Moms |
| Modelår: | 2016 |
| 1. indreg: | 01/2016 |
| Kilometer: | 108.000 km. |
| Brændstof: | Diesel |
| Farve: | Blåmetal |
| Antal døre: | 5 |



prisen er inklusive leveringsomkostninger · fuldaut. klima · 17" alufælge · parkeringssensor for + bag · navigation · bluetooth · P-Watch · dellæder · regnsensor · ratbetjent DAB radio · sædevarme · udv. temp. måler · fartpilot · infocenter · startspærre · el-ruder · el-spejle m/varme · el-sammenklapelige sidespejle m/hvide blink · nøglefri betjening · automatisk start/stop · dæktryksmåler · fjernlysassistent · kurvelys · led forlygter · esp · abs · servo · lane assist · hvide blink · indfarvede kofangere · 1 ejer · ikke ryger · service ok · diesel partikel filter · 6 gear · lygtespul · armlæn · pass.airbags ON/OFF · aux/12v/USB-udtag · el-parkeringsbremse · chrom exteriørlister · tågelygter · bagsæder medfølger · 26.3km pr./l. · diesel partikel filter · absolut fin stand · 1-ejer fra ny · servicebog · attraktiv finansiering tilbydes - kontakt salgsafdelingen · www.THØGERSENBILER.dk

| Motor | Ydelse | Transmission | Mål | Økonomi |
|-------------------|-------------------------|-------------------|-----------------|-----------------------|
| Volume: 1,5 | Effekt: 110 HK. | Forhjulstræk | Længde: 445 cm. | Tank: 60 l. |
| Cylinder: 4 | Moment: 260 | Gear: Manuel gear | Bredde: 184 cm. | Km/l: 26,3 l. |
| Antal ventiler: 8 | Topfart: 182 ktm/t. | | Højde: 161 cm | Ejeravgift: DKK 1.080 |
| | 0-100 km/t.: 11,90 sek. | | Vægt: 1.355 kg. | Produktionsår: - |

Finanseringstilbud

Thøgersen Biler I/S tilbyder at finansiere denne Renault Kadjar i samarbejde med **AL Finans Lån**. Vil du benytte dette tilbud skal du blot nævne det for forhandleren.

Bilens pris: kr. 133.000. Lånetype: Variabel rente. Løbetid: 96 måneder.

| Udbetaling | Lånebeløb | Samlede omk. | Samlet beløb | Debitorrente | ÅOP | Ydelse/pr.mdr. |
|------------------|-------------|--------------|--------------|--------------|-------|----------------|
| kr. 53.200 (40%) | kr. 79.800 | kr. 32.007 | kr. 111.807 | 2,22% | 8,51% | kr. 1.139 |
| kr. 39.900 (30%) | kr. 93.100 | kr. 32.207 | kr. 125.307 | 2,22% | 7,70% | kr. 1.293 |
| kr. 26.733 (20%) | kr. 106.267 | kr. 32.407 | kr. 138.674 | 2,22% | 7,09% | kr. 1.445 |